

# Powłoka dachowa COOL-R

## – innowacja w zakresie obniżania całkowitego śladu węglowego budynku



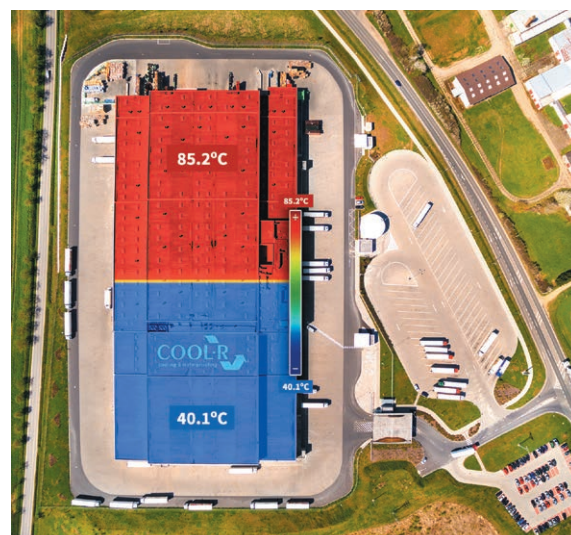
COOL-R to bezszwowa, wysokorefleksyjna i wodoszczelna powłoka dachowa spełniająca najwyższe standardy w zakresie ochrony środowiska. Posiada deklarację środowiskową EPD II i III typu, która określa pozytywny wpływ na efektywność energetyczną obiektu budowlanego, poprawia bilans cieplny budynku jak również pozwala monitorować i raportować ślad węglowy produktu.

Dzięki zastosowaniu powłoki COOL-R możemy świadomie zmniejszyć ślad węglowy obiektu zarówno operacyjny jak i wbudowany.

### TECHNOLOGIA CHŁODNYCH DACHÓW Z POWŁOKĄ COOL-R A DEKARBONIZACJA BUDOWNICTWA

Jedną z metod, mających wpływ na poprawienie parametrów zarówno w zakresie środowiskowym, jak i komfortu użytkownika obiektu, jest stosowanie technologii tzw. chłodnych dachów z powłoką COOL-R. Jest to sprawdzony sposób na poprawę komfortu cieplnego wewnątrz budynków i zmniejszenie zużycia energii. Biała powierzchnia poszycia odbija światło słoneczne, pochłania mniej ciepła i ogranicza jego przekazywanie do środka skuteczniej, niż stosowane standardowe materiały, jak papa, blacha czy większość membran syntetycznych.

W kontekście dekarbonizacji budownictwa SELENA stara się działać zgodnie z najlepszymi praktykami i standardami zrównoważonego rozwoju, regularnie monitorujemy nasze wskaźniki środowiskowe, społeczne i zarządcze, aby zapewnić transparentność i odpowiedzialność naszych działań. Jako firma zaangażowana w dekarbonizację budownictwa, staramy się minimalizować emisje CO<sub>2</sub> związane z naszymi działaniami. Wprowadzenie innowacyjnej powłoki dachowej COOL-R jest jednym z kroków, jakie podejmujemy w celu redukcji śladu węglowego produktów.



FOT. Różnica temperatur zarejestrowana na dachu bitumicznym podczas aplikacji COOL-R. 25 czerwca 2018 r. Madryt, Hiszpania

### SYSTEM COOL-R POMAGA POLEPSZYĆ GOSPODARKĘ ENERGETYCZNĄ BUDYNKU

Oszczędności finansowe na eksploatacji klimatyzacji są związane z bilansem cieplnym budynku. Im więcej ciepła latem w obiekcie, tym większe wydatki na klimatyzację. Zastosowanie na dachu powłoki COOL-R, charakteryzującej się wysoką refleksyjnością, sprawia że powierzchnia nie nagrzewa się i nie akumuluje ciepła, a w konsekwencji nie przekazuje go do pomieszczeń. Te cechy wyraża jeden wskaźnik – SRI (Solar Reflectance Index) – w przypadku COOL-R wynosi on aż 107.

### KORZYŚCI DLA PRZEDSIĘBIORSTWA DZIĘKI ZASTOSOWANIU POWŁOKI COOL-R

Dachy pokryte wodoszczelną refleksyjną powłoką COOL-R, przynoszą właścicielom obiektów szereg korzyści w zakresie czynników ESG oraz użytkowych:

- » oszczędność zużycia energii,
- » poprawę warunków i komfortu użytkownika w budynku dla pracowników,
- » obniżone koszty konserwacji i wymiany dachu,
- » zmniejszenie efektu miejskiej wyspy ciepła,
- » 10-letnią gwarancję producenta na właściwości powłoki.

Włączenie kryteriów ESG do strategii firmy może korzystnie wpłynąć na wyniki finansowe, zmniejszyć ryzyko operacyjne i wspomóc w pozyskaniu finansowania, a także spotęgować przewagę konkurencyjną. W dzisiejszych czasach uwaga otoczenia biznesowego skupiona jest szczególnie na tym, w jaki sposób przedsiębiorstwo dba o środowisko, społeczeństwo i ład korporacyjny. Aby sukcesywnie polepszać sytuację rynkową firmy, warto wdrażać rozwiązania pomocne w osiągnięciu celów skorelowanych z dekarbonizacją.

**Wysokorefleksyjna i wodoszczelna powłoka COOL-R wpisuje się w takie działania!**

### KONTAKT



Selena Industrial Technologies Sp. z o.o.  
ul. Pieszycza 3, 58-200 Dzierżonów  
info.sit@selena.com, kontakt@cool-r.pl  
www.tack-r.pl, www.cool-r.pl