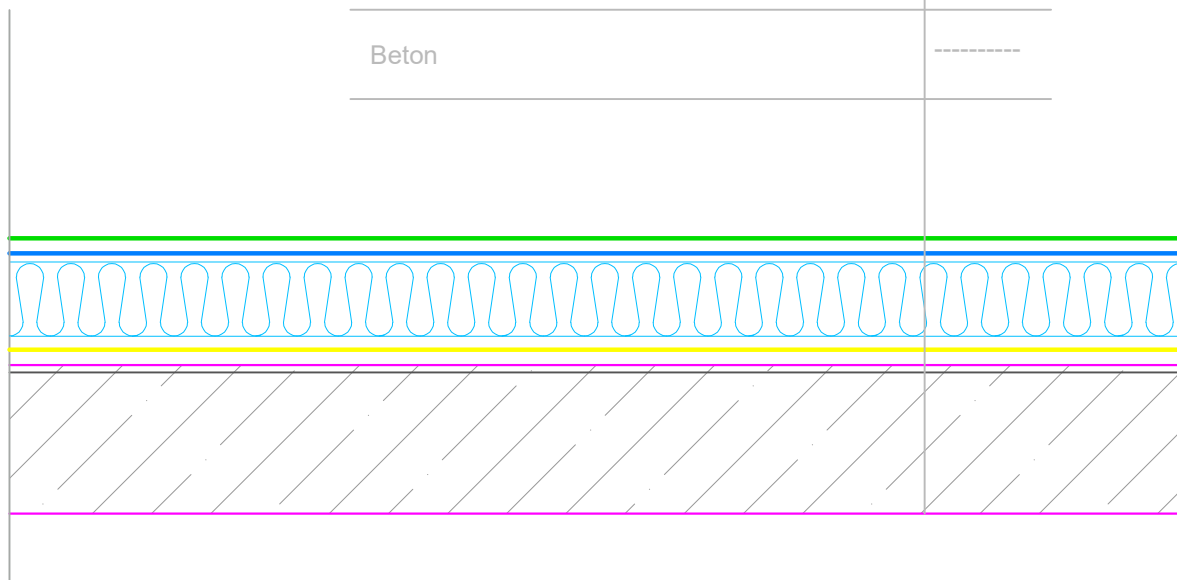


| | |
|---------------------------------------------------------------------|---------|
| Membrana bitumiczna nawierzchniowa TACK-R TT20 S42 | 0,42 cm |
| Membrana bitumiczna podkładowa moc. mechanicznie TACK-R TU20 S30 | 0,30 cm |
| Termoizolacja EPS | 10,0 cm |
| Membrana bitumiczna paroizolacyjna TACK-R ALU S30 | 0,3 cm |
| Środek gruntujący ABIZOL R-DR | 0,01 cm |
| Beton | ----- |



Nazwa systemu:

Tack-R dach tradycyjny w układzie dwuwarstwowym- warstwy

SELENA INDUSTRIAL TECHNOLOGIES Sp. z o.o.

Data:

Uwagi:

Dla: