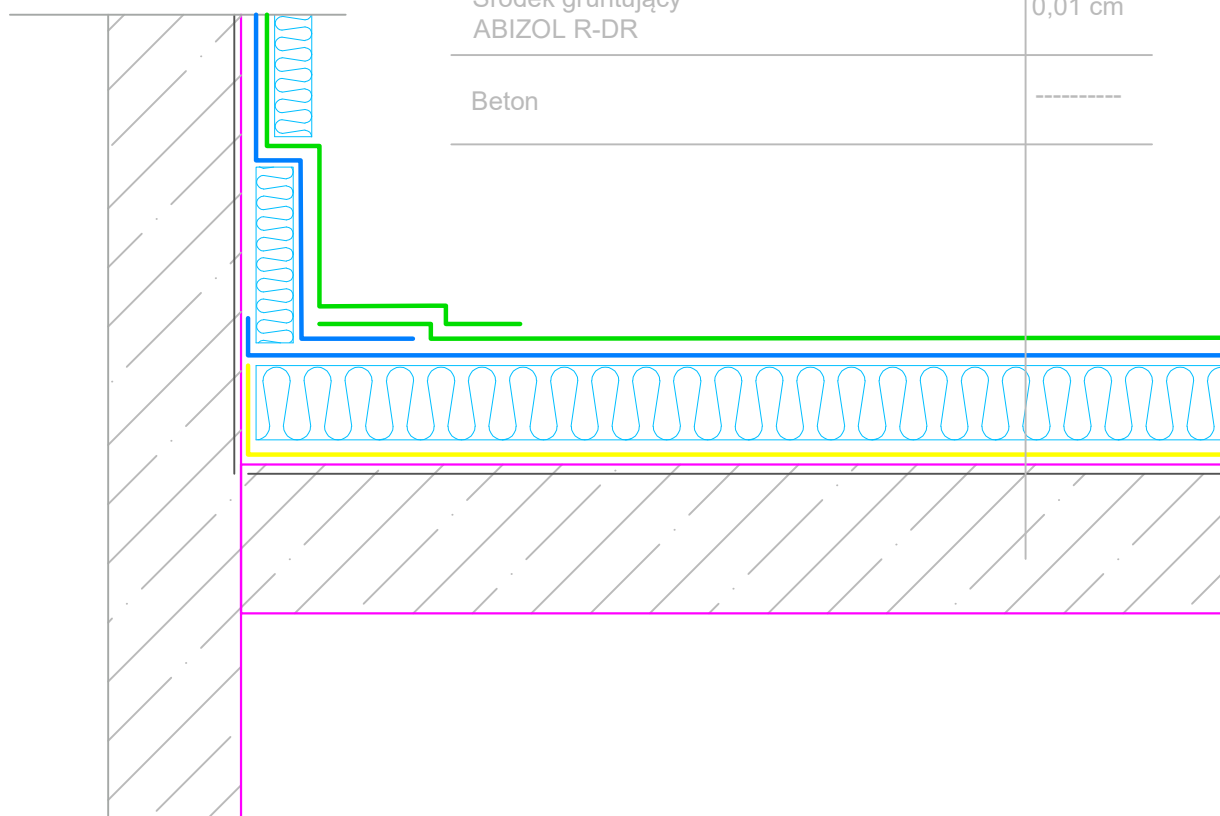


Membrana bitumiczna nawierzchniowa TACK-R TT20 S42	0,42 cm
Membrana bitumiczna podkładowa moc. mechanicznie TACK-R TU20 S30	0,30 cm
Termoizolacja EPS	10,0 cm
Membrana bitumiczna paroizolacyjna TACK-R ALU S30	0,3 cm
Środek gruntujący ABIZOL R-DR	0,01 cm
Beton	-----



Nazwa systemu:

Tack-R dach tradycyjny w układzie dwuwarstwowym - dojście do ściany

SELENA INDUSTRIAL TECHNOLOGIES Sp. z o.o.

Data:

Uwagi:

Dla: